

NORGE - Montasjeanvisning for WC-modul med Sealingbag NRF 6122374, 6122375, 6192728 – TECE 9300061, 9300062, 9300359

Nedenfor beskrives hvert trinn for montasje av WC-modul, Sealingbag, tettemansjett og støyisolering med dreneringspalte.

NB! Sealingbag kan benyttes i våtrom med påstrykningsmembran som tettesjikt foran sisternen, dersom det er enkel tilgang til utskifting av sisternen fra tilstøtende rom.

I andre rom enn våtrom, gjelder ikke dette kravet.

For lav modell 820 mm, NRF 6122375 – se spesielle kommentarer på siste side før installasjonen igangsettes!



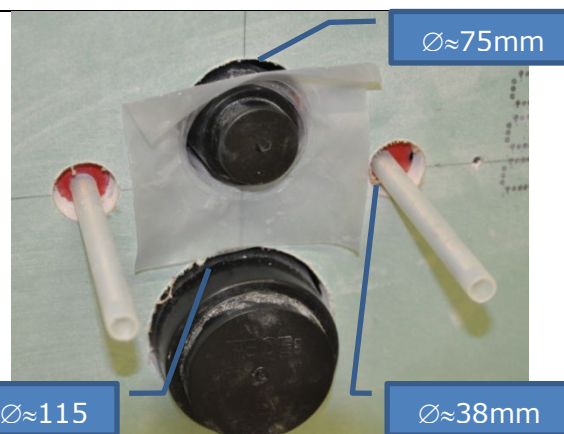
1. Installer WC-modulen i veggen.



2. Frontplaten, hvor hullene på forhånd er skåret ut, monteres – se påfølgende bilder.



2a. For størrelse på åpning, se målskjema på isoporen.



2b. Hulldimensjoner



3. Påfør primer på frontplaten



4. Påfør smøremembran på de aktuelle stedene.



4a. Påfør membranen i stor omkrets rundt spylørret



4b. Trykk flensen omgående på plass og jevn den ut.



Fyll begge hullene med elastisk tettemasse

4c. Påfør lag 2 rett etter at flensen er strøket på plass.



4d. Etter 2,5 timer smøres et tredje lag fullstendig rundt både spyle- og avløpsrøret.



4e. Trykk omgående mansjetten på plass i den våte smøremembranen. Den må trekkes over den store beskyttelsestersen. Stryk mansjetten jevnt ut og dekk den deretter fullstendig med et fjerde lag smøremembran



5a. Påfør det første laget smøremembran i området ved betjeningsplaten



5b. Trykk flensen på plass i den fuktige smøremembranen og jevn ut, spesielt godt langs den innerste kanten.



5c. Påfør omgående lag 2 etter at flensen er strøket på plass og glatt ut.



5d. Etter 2,5 timer smøres et tredje lag på det samme området



5e. Nå skal det se slik ut!



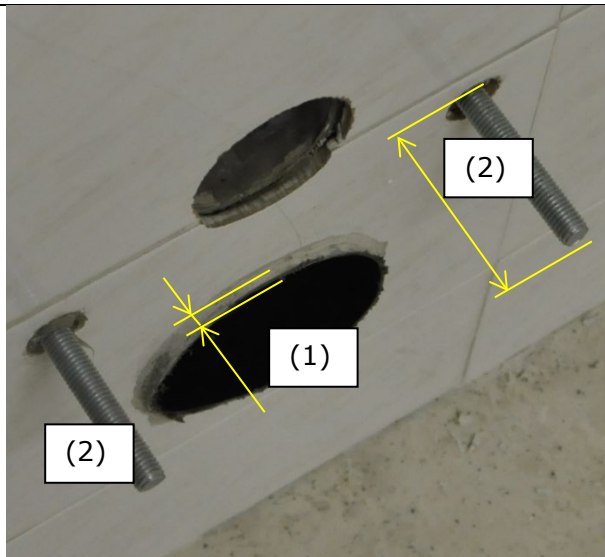
6a. Første trinn av flismontasjen



6b. Andre trinn av flismontasjen



6c. Resultatet skal ligne bildet til venstre



7.
Skjær av beskyttelsestersen, sørg for en
distanse til vegg på **min. 5 mm (1)**.
Ikke skad membranens krave!
Deretter kuttes gjengeboltene til
ca. 90 mm (2) synlig lengde ut fra
veggen, slik at klosettskålen kan
monteres problemfritt.



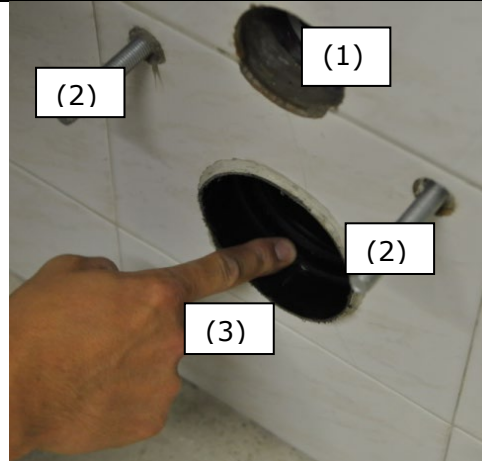
8a. Fyll de to hullene rundt
gjengeboltene fullstendig med elastisk
tettmasse



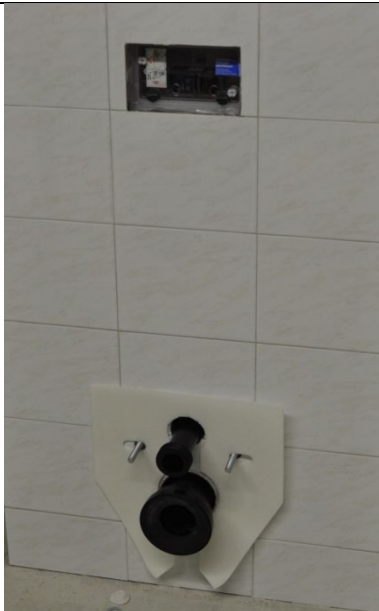
8b. Fyll også overgangen mellom
avløpsbendet og resten av
beskyttelsestersen med tettmassen.



8c. Fyll rundt hele spalten mellom flisene og Sealingbags kant med elastisk tettemasse



8d. Til slutt jevnes tettemassen ut ved alle fugene (1),(2),(3)



9. Etter at tettemassen har herdet, kan montasjen av porselent forberedes ved å sette skumplaten på plass.
NB! Skumplaten bør monteres, da den sørger for drensåpning i tillegg til støydemping.



9b. Monter klosettet og skru det inn mot veggen.



9c. **Påse at det blir en spalte i bunn av porselenet**, slik at eventuelt drensvann blir synliggjort. (Drensåpning)



9d. Etter å ha skåret av den overskytende delen av skumplaten, fylles ytterkanten med tettemasse. **Påse at spalten i bunn ikke blokkeres.** Deretter glettes fugen ut.

6122375 WC-Modul med Sealingbag, høyde 820mm

Klargjøring av Sealingbag for to mulige plasseringer av betjeningsplaten.

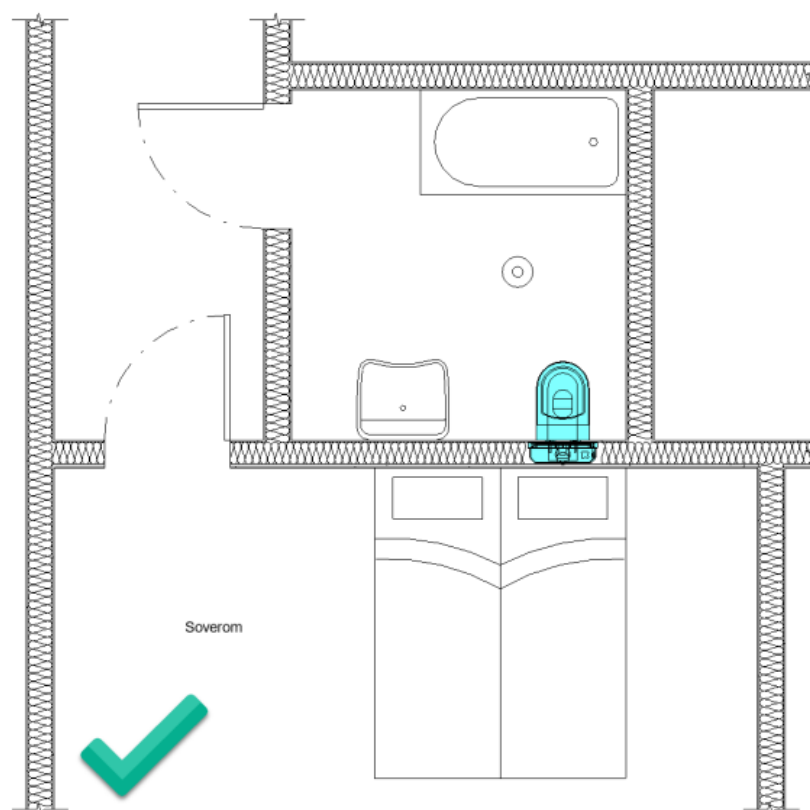
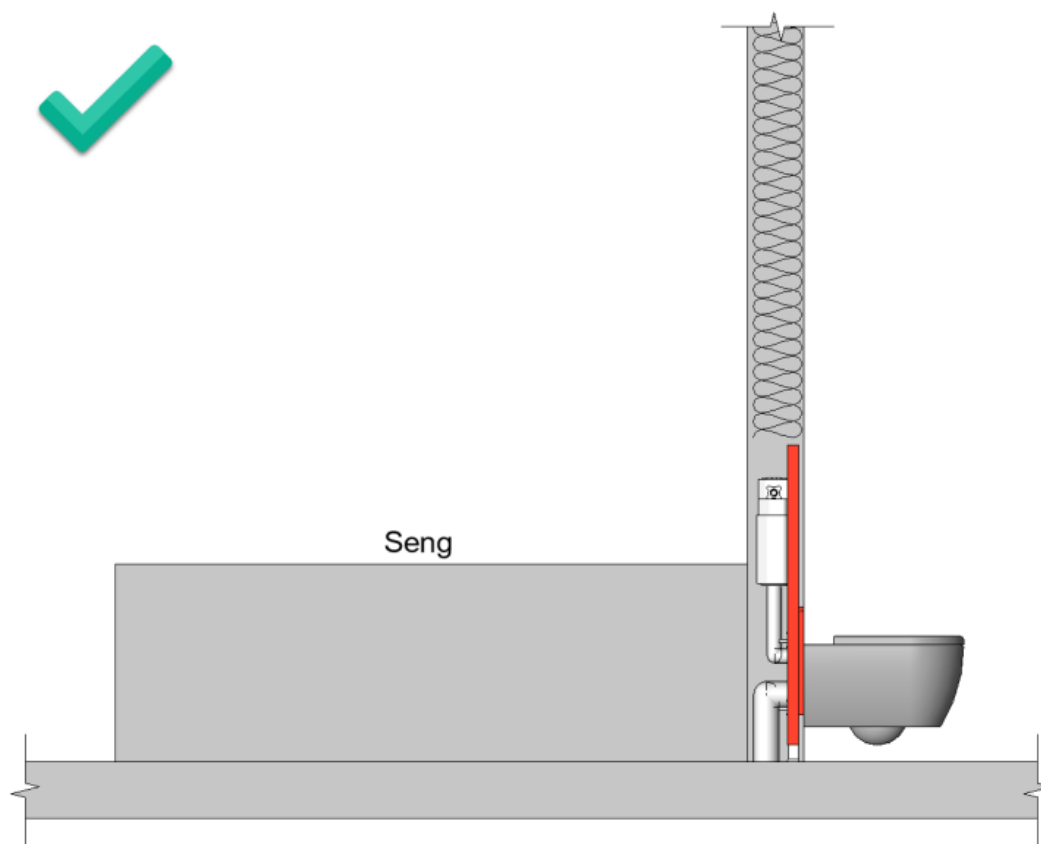


Når betjeningsplaten skal frontmonteres, skal dekkfolien innerst i fronttunnelen rives av langs den pregede linjen, slik at betjeningen fra front ligger åpen.

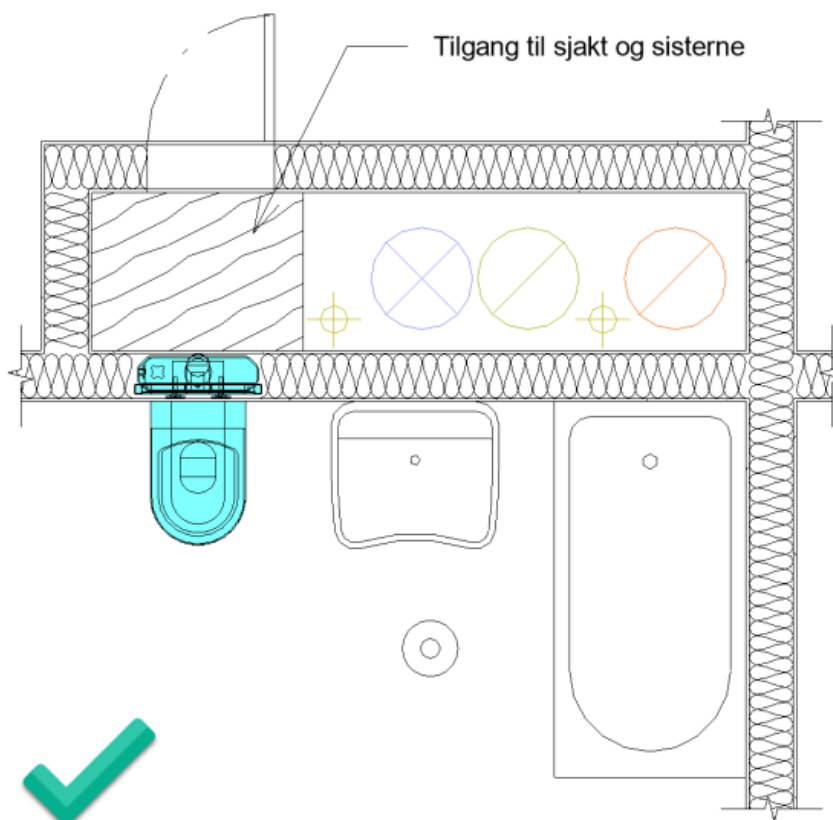
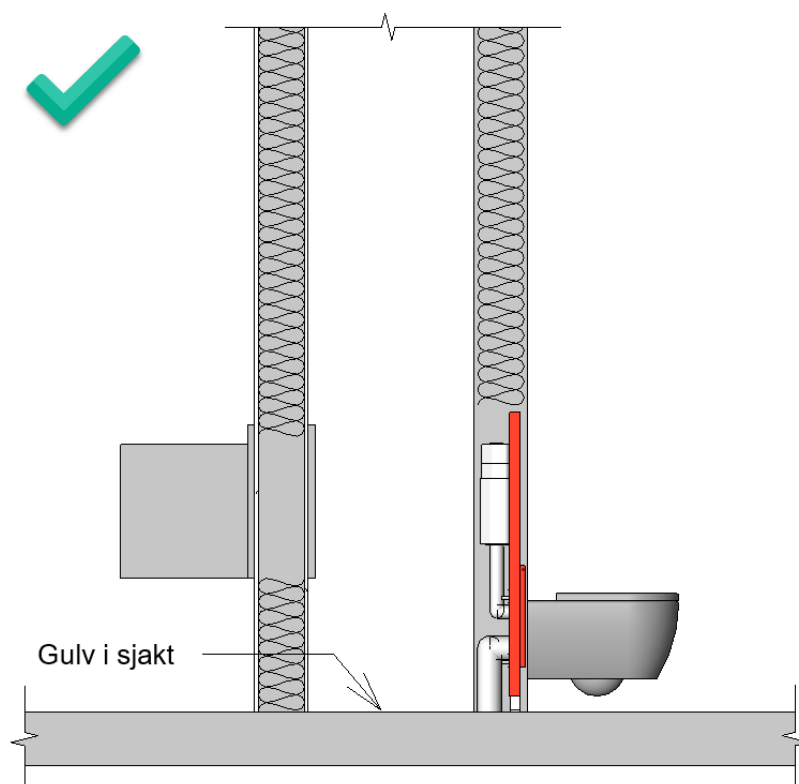
Når betjeningsplaten skal toppmonteres, skal folien innerst i topptunnelen rives av langs den pregede linjen, slik at betjeningen fra topp ligger åpen. **Den fremre folien får ikke fjernes**, dermed forblir Sealingbagen tett i front.

Etter denne forberedelsen, kan montasjen fortsette som vist fra side 1.

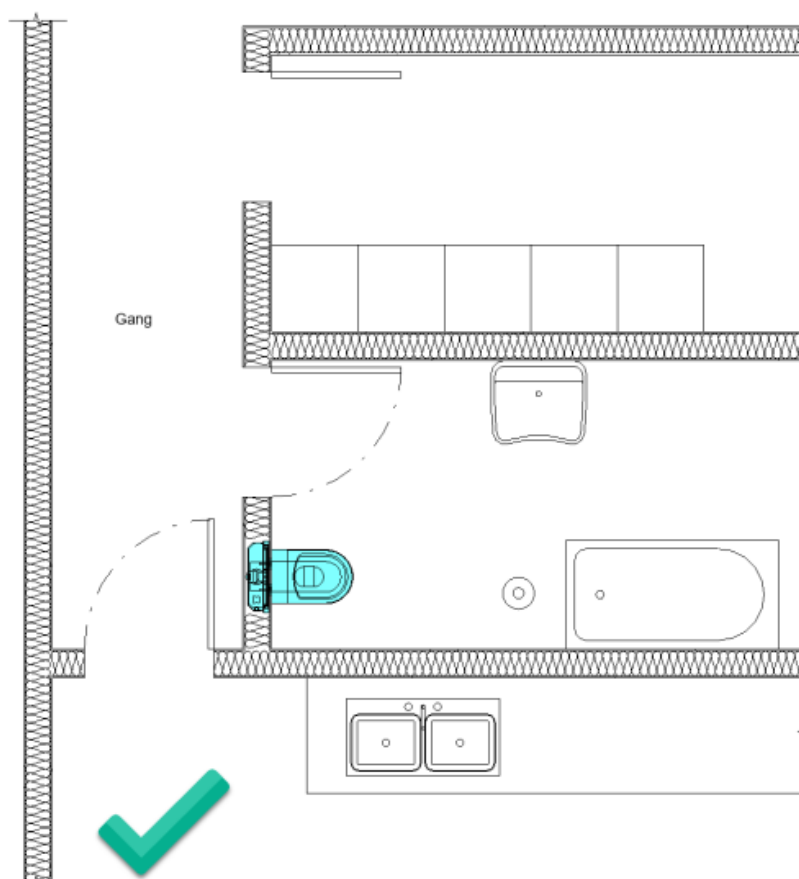
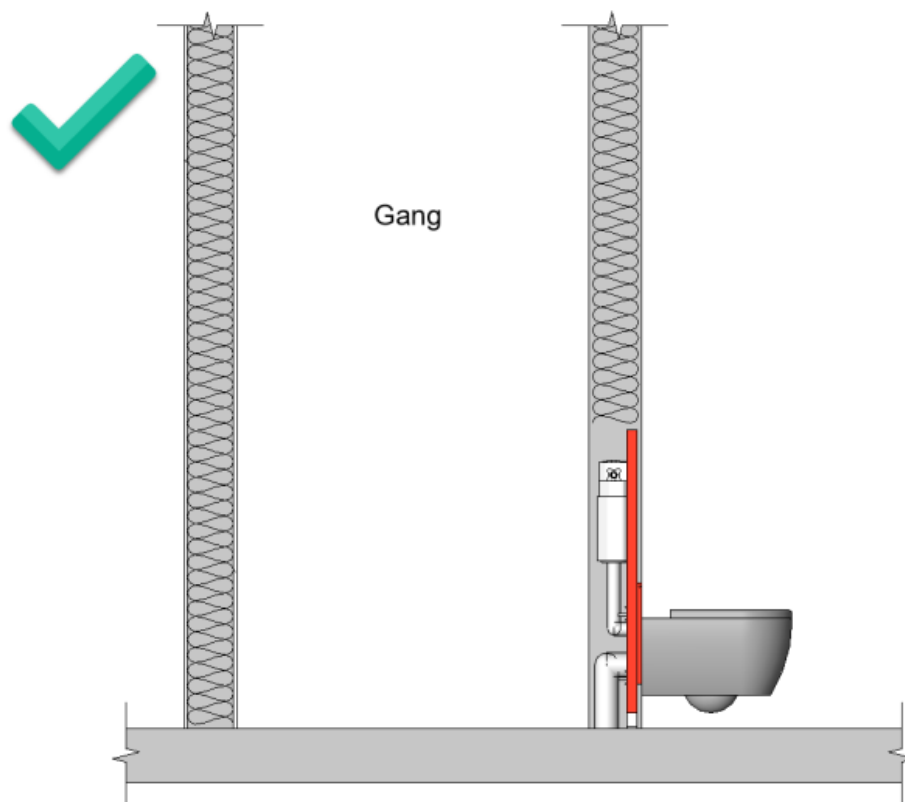
ANBEFALTE LØSNINGER FOR MONTERING AV SISTERNE MED BAG



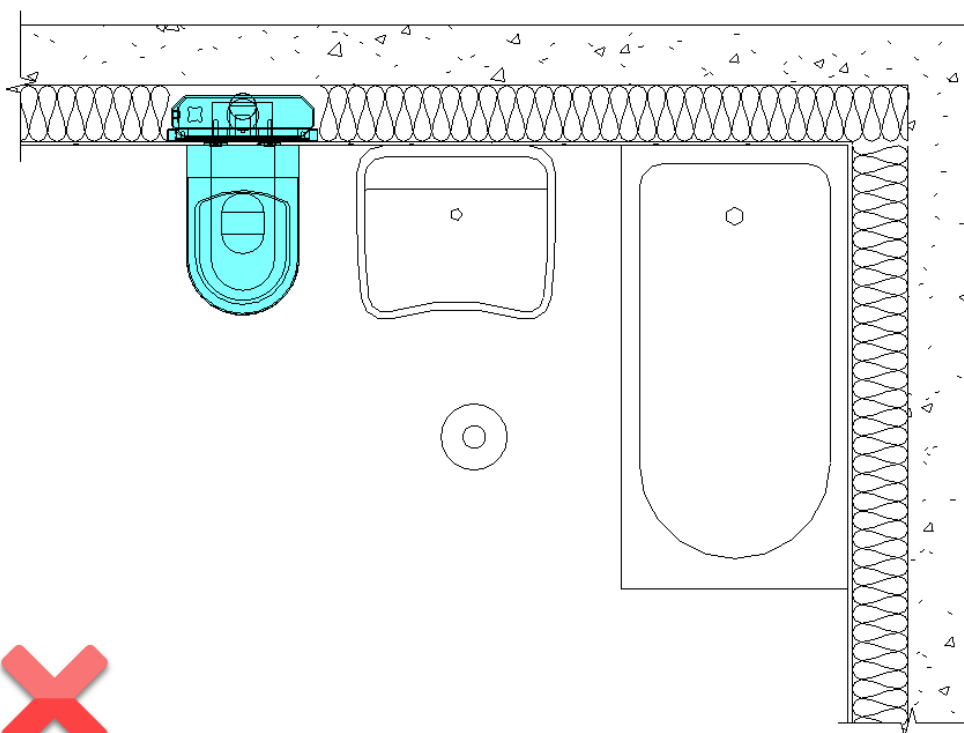
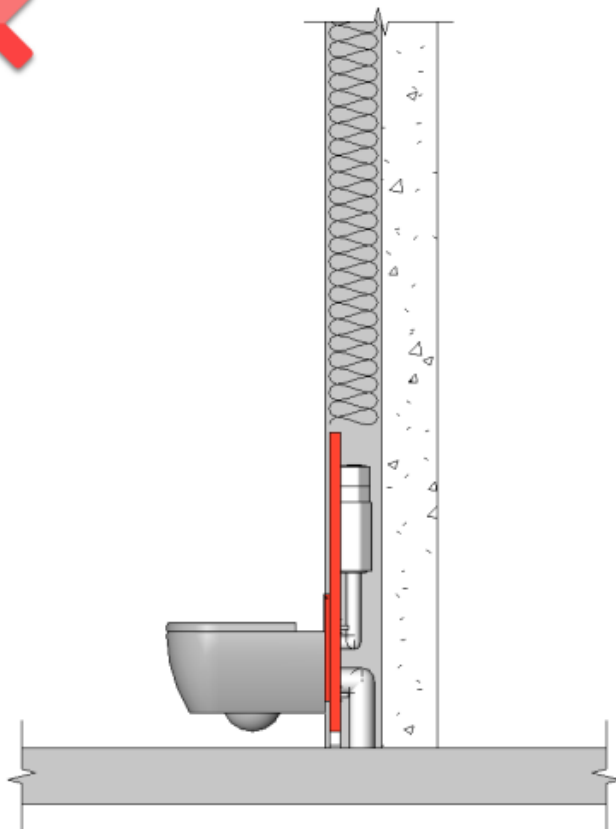
ANBEFALTE LØSNINGER FOR MONTERING AV SISTERNE MED BAG



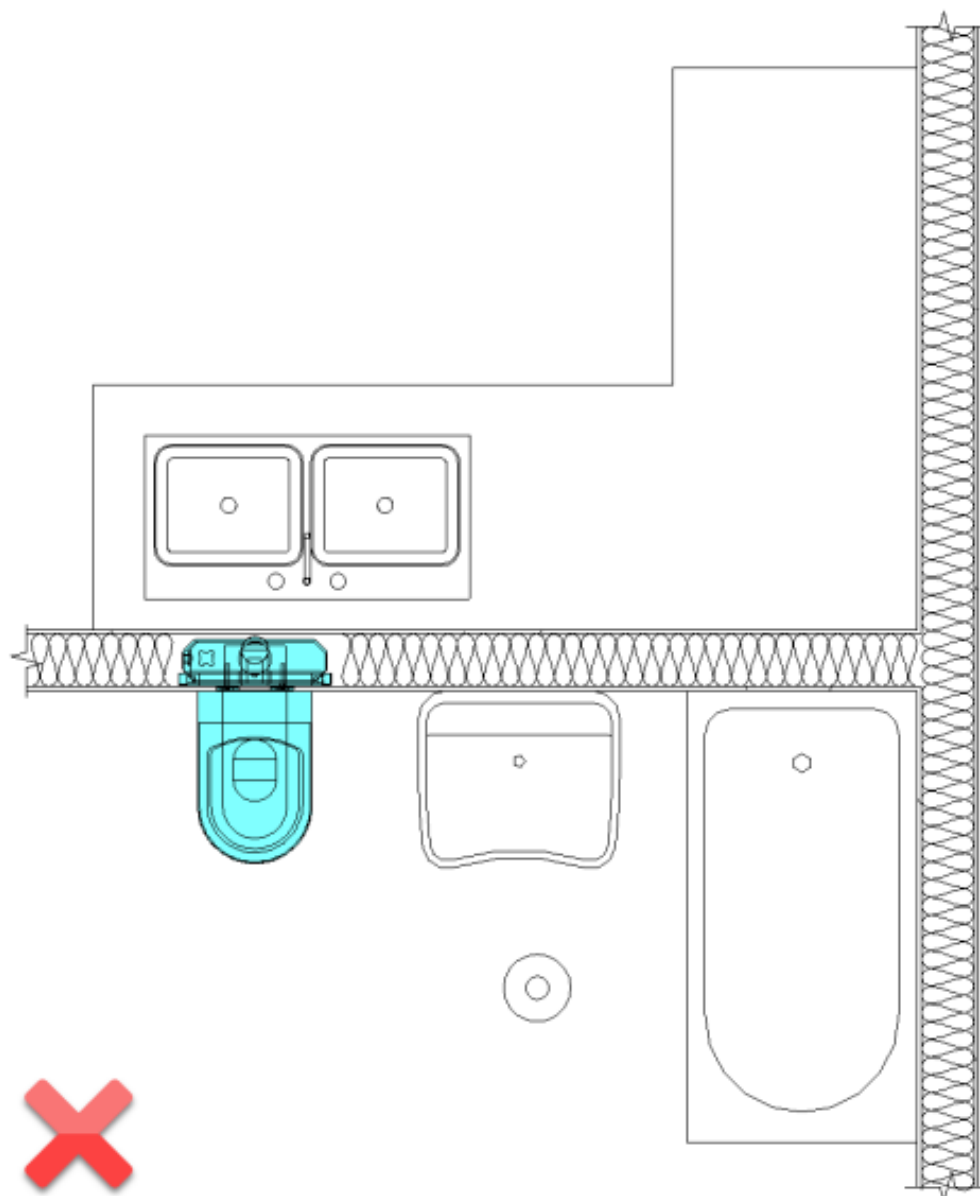
ANBEFALTE LØSNINGER FOR MONTERING AV SISTERNE MED BAG



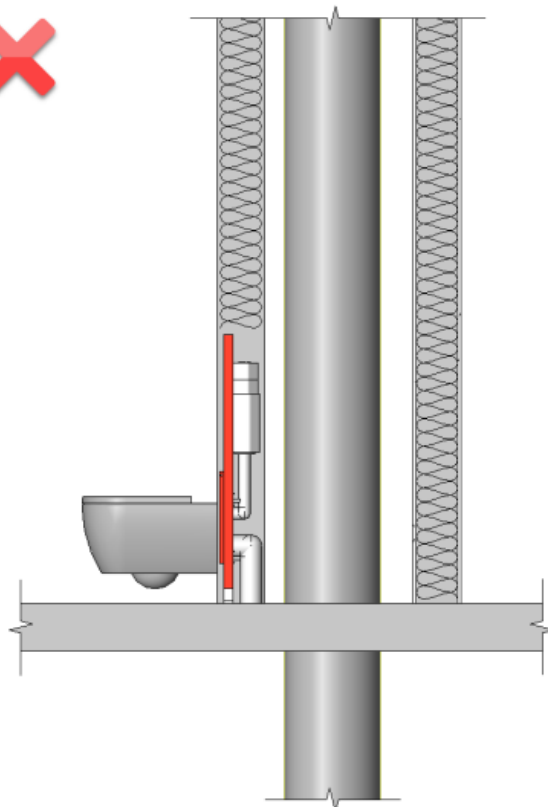
LØSNINGER MÅ UNNGÅS VED MONTERING:



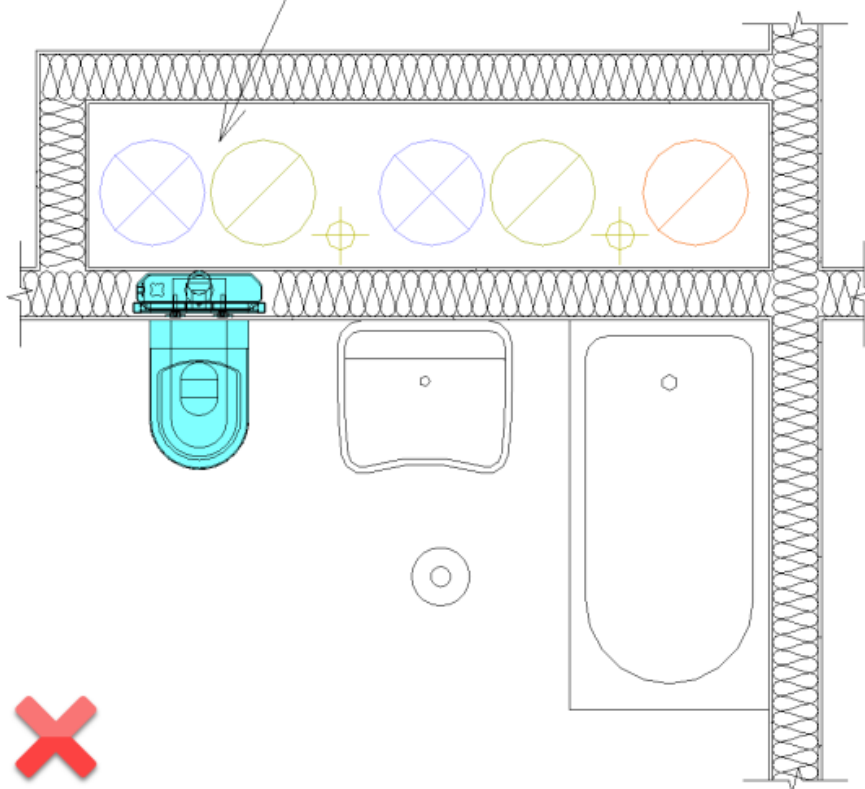
LØSNINGER MÅ UNNGÅS VED MONTERING:



LØSNINGER SOM MÅ UNNGÅS VED MONTERING:



Gjennomgående sjakt



TECE

close to you